

EASY 200



**MIT NEUER
EXO EVO
RÜCKEN-
BESPANNUNG**



BESTELLBLATT

Abbildung kann von tatsächlicher Produktausführung abweichen. Irrtümer, Druckfehler und Änderungen vorbehalten. Eine aktuelle Preisliste kann jederzeit angefordert werden.

Rechnungsadresse oder Kundennummer			Versandadresse	entspricht der Rechnungsadresse	
KD.-Nr.			KD.-Nr.		
Name:			Name:		
Straße:			Straße:		
PLZ/Ort:			PLZ/Ort:		
E-Mail:			E-Mail:		
Tel.:			Tel.:		
Bestellinformation			Nutzergewicht		
Bestellung	Kostenvoranschlag	FMG (Für Mich Gebaut)	Max. Zuladung: 140 kg		
Kommission:			Nutzergewicht:	kg	
Art.-Nr.: 71100200 , Hilfsmittelverzeichnis Pos.-Nr.: 18.50.03.0043			Grundpreis € 2.498,- <small>Alle Preise exkl. der gesetzl. MwSt.</small>		
Stand 01.04.2020. Preise gültig bis auf Widerruf					

Bitte Messverfahren beachten:

Auf der Grundlage unserer jahrelangen, praktischen Erfahrung empfehlen wir das folgende Messverfahren. Abweichungen sind im Einzelfall möglich.

Sitzbreite (SB):

- a) Am Nutzer: Zwischen Becken und Seitenteil je eine senkrechte Handfläche Platz lassen (ca. 10 - 20 mm zusammen).
- b) Am Rollstuhl: Gemessen von Außenkante Sitzrohr bis Außenkante Sitzrohr.

Sitztiefe (ST):

- a) Am Nutzer: Bei 90° Sitzhaltung: Von Rückenlehne bis Kniekehle des Nutzers abzüglich 2 - 3 Finger breit (ca. 30 - 60 mm).
Vorsicht bei anpassbarer Bespannung.
- b) Am Rollstuhl: Von Rückenrohr bis Vorderkante Sitzbespannung.
Hinweis: Beim Einsatz als Trippelstuhl sollte die Sitztiefe kürzer gewählt werden.

Vordere Sitzhöhe:

- a) Am Nutzer: Bei 90° Sitzhaltung: Von Kniekehle bis zum Boden.
- b) Am Rollstuhl: Vom vorderen Sitzrohr bis zum Boden (min. 30 mm länger als Nutzermaß). Bitte die Sitzkissenhöhe nicht vergessen.

Hintere Sitzhöhe:

Am Rollstuhl: Vom hinteren Sitzrohr (beim Rücken) bis zum Boden.

Hinweis: Die maximal mögliche Differenz zwischen vorderer und hinterer Sitzhöhe beträgt 110 mm.

Rückenhöhe:

- a) Am Nutzer: Von Sitzfläche bis ein Fingerbreit (10 - 20 mm) unterhalb des Schulterblattes.
- b) Am Rollstuhl: Von hinterem Sitzrohr bis zum oberen Ende der Rückenbespannung.

Achtung: Die Rückenhöhe richtet sich auch nach dem Schweregrad der Behinderung.

Rückenwinkel:

Am Rollstuhl: 0° ist der Winkel 90° zum Sitz gemessen. Negative Winkel sind < 90° und positive Winkel sind > 90°.

Schwerpunkt:

Am Rollstuhl: Von hinterem Sitzrohr (beim Rücken) Lot fällen und Abstand zur Mitte der Achsaufnahme messen.

Technische Daten

Max. Gesamthöhe:	800 mm
Max. Gesamtlänge:	970 mm
Gewicht:	Minimal ca. 13 kg
Faltmaße:	Mit Antriebsrädern ca. 300 mm Ohne Antriebsräder ca. 250 mm
Gesamtbreite:	Radsturz 24" Antriebsrad
	0° Sturz: Sitzbreite + 200 mm
	2° Sturz: Sitzbreite + 220 mm
	4° Sturz: Sitzbreite + 280 mm

Das Produkt wurde nach den Anforderungen der **ISO 7176-19 und ISO 16840-4** crashgetestet und ist somit in Kombination mit der Option „Befestigungsösen für Transport im Auto“ als Sitz im Fahrzeug für den Transport von Rollstuhlnutzern geeignet. Alle Änderungen an der Konfiguration können die Sitzhöhe beeinflussen. Maßtoleranz ab Werk ± 10 mm.

Sitzbreite (gemessen von Außenkante Sitzrohr bis Außenkante Sitzrohr) €

	ESYW32	ESYW34	ESYW36	ESYW38	ESYW40	ESYW42	ESYW44	ESYW46	ESYW48	ESYW50	
(mm)	320	340	360	380	400	420	440	460	480	500	–
ESYW52	Sitzbreite 520 mm										361,-
ESYW54	Sitzbreite 540 mm										361,-

Sitztiefe €

	ESYD34	ESYD36	ESYD38	ESYD40	ESYD42	ESYD44	ESYD46	
(mm)	340	360	380	400	420	440	460	–
ESYD48	Sitztiefe 480 mm (Kein Aufpreis in Kombination mit Sitzbreite 520 mm oder 540 mm)							125,-
ESYD50	Sitztiefe 500 mm (Kein Aufpreis in Kombination mit Sitzbreite 520 mm oder 540 mm)							125,-

Vordere Sitzhöhe (in mm)

Lenkrad-Durchmesser / Gabel (L x B)	ESYH40	ESYH41	ESYH42	ESYH43	ESYH44	ESYH45	ESYH46	ESYH47	ESYH48	ESYH49	ESYH50	ESYH51	ESYH52	ESYH53	ESYH54
	400	410	420	430	440	450	460	470	480	490	500	510	520	530	540
ESY080017 4 Zoll															
4" / 111 x 32 mm, 3-Loch (1)			–			–	–	–	–	–	–	–	–	–	–
4" / 111 x 45 mm, 3-Loch (1)			–			–	–	–	–	–	–	–	–	–	–
4" / 123 x 45 mm, 3-Loch (2)	–		–			–	–	–	–	–	–	–	–	–	–
4" / 138 x 45 mm, 3-Loch (2)	–	–	–					–	–	–	–	–	–	–	–
ESY080018 5 Zoll															
5" / 111 x 32 mm, 3-Loch (1)	–	–	–				–	–	–	–	–	–	–	–	–
5" / 111 x 45 mm, 3-Loch (1)	–	–	–				–	–	–	–	–	–	–	–	–
5" / 123 x 45 mm, 3-Loch (2)	–	–	–					–	–	–	–	–	–	–	–
5" / 138 x 45 mm, 3-Loch (2)	–	–	–	–			–			–	–	–	–	–	–
5" / 174 x 45 mm, 4-Loch (2)	–	–	–	–	–	–	–	–					–	–	–
ESY080019 6 Zoll															
6" / 111 x 45 mm, 3-Loch (1)	–	–	–	–	–			–	–	–	–	–	–	–	–
6" / 123 x 45 mm, 3-Loch (2)	–	–	–	–	–				–	–	–	–	–	–	–
6" / 138 x 45 mm, 3-Loch (2)	–	–	–	–	–			–			–	–	–	–	–
6" / 174 x 45 mm, 4-Loch (2)	–	–	–	–	–	–	–	–						–	–
ESY080020 7 Zoll															
7" / 174 x 45 mm, 4-Loch (2) (3)	–	–	–	–	–	–	–	–	–						

Hintere Sitzhöhe (Die hintere Sitzhöhe kann nur zwischen 0 und 110 mm unter der vorderen Sitzhöhe liegen)

	ESYR40	ESYR41	ESYR42	ESYR43	ESYR44	ESYR45	ESYR46	ESYR47	ESYR48	ESYR49	ESYR50	ESYR51	ESYR52
Hintere Sitzhöhe in mm	400	410	420	430	440	450	460	470	480	490	500	510	520
ESY070022 22" Antriebsrad			–			–				–	–	–	–
ESY070024 24" Antriebsrad	–	–	–			–						–	–
ESY070025 25" Antriebsrad	–	–	–	–			–						–
ESY070026 26" Antriebsrad	–	–	–	–	–			–					

Die hintere Sitzhöhe kann nicht höher als die vordere Sitzhöhe sein; max. Unterschied: 110 mm

(1) Gabeln sind aus Carbotecture®
(2) Tauglich für Zusatzantriebe
(3) Nicht in Kombination mit Sitztiefe 360 - 400 mm

Sitz €

Sitzbespannung		
ESY020001	Sitzbespannung mit einer Utensilientasche	–
ESY020004	ohne Sitzbespannung	–
Sitzkissen, Bezug mit Reißverschluss, schwarz		
ESY020008	Verbundschaum 30 mm (mittelweich)	83,-
ESY020009	Verbundschaum 50 mm (mittelweich)	83,-
ESY020010	Latex 50 mm (sehr weich)	83,-
ESY020011	Latex 80 mm (sehr weich)	83,-
Sitzkissen, Klimamembran mit Nässechutz, Bezug mit Reißverschluss, schwarz		
ESY020012	Verbundschaum 30 mm (mittelweich)	160,-
ESY020013	Verbundschaum 50 mm (mittelweich)	160,-
ESY020014	Latex 50 mm (sehr weich)	160,-
ESY020015	Latex 80 mm (sehr weich)	160,-
JAY Kissen		
JAY020002	JAY Basic	125,-
JAY020003	JAY Soft Combi P	175,-
JAY020001	JAY Easy Visco	255,-
JAY020007	JAY Easy Fluid	460,-
JAY020004	JAY Lite	450,-
Zubehör		
ESY020016	Beckengurt mit Gurtschloss, Metall	63,-
ESY020017	Sitzkissenwechselbezug, Bezug mit Reißverschluss, schwarz (nur mit Kissenbestellung, nicht für JAY)	38,-
ESY020020	Medizinisches Fell 350 x 850 mm	188,-
ESY020021	Medizinisches Fell 400 x 850 mm	188,-
ESY020022	Medizinisches Fell 450 x 800 mm	188,-

Rücken €

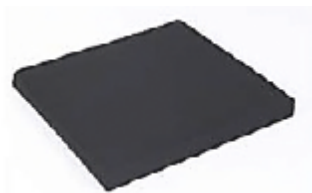
Rückenhöhe (RH) Wählen Sie die Werkeinstellung der Rückenhöhe. Anpassungen sind möglich in den Bereichen 275 - 300 mm; 300 - 400 mm; 400 - 450 mm.

275 - 300 mm		300 - 350 mm		350 - 400 mm		400 - 450 mm		450 - 475 mm		
ESY030001	275	ESY030002	300	ESY030004	350	ESY030006	400	ESY030008	450	
ESY030002	300	ESY030003	325	ESY030005	375	ESY030007	425	ESY030009	475	
		ESY030004	350	ESY030006	400	ESY030008	450			
ESY030031	Standard 90° (nicht winkeleinstellbar)									–
ESY030112	Fest winkeleinstellbarer Rücken (Nicht mit Aluseitenteil Easy Style) (1)									208,-
	ESY030524	80°	ESY030525	85°	ESY030053	90°				
	ESY030054	95°	ESY030055	100°	ESY030056	105°				
ESY030011	Flexibel winkelverstellbarer Rücken -3° bis +20° Gasdruckfeder (2)									250,-
ESY030012	Lumbalknick 5° vorne (ab RH 350 mm)									62,-
ESY030013	Lumbalknick 5° hinten (ab RH 350 mm)									62,-
Schiebegriffe (bitte nur eine Option wählen)										
ESY030014	Lange Griffe									–
ESY030016	Ohne Griffe (nicht in Kombination mit Trommelbremse, nicht mit R20)									–
ESY030017	Abklappbar (nicht in Kombination mit Stabilisierungsstange und Trommelbremse, erst ab RH 350 mm) (3)									142,-
ESY030018	Höhenverstellbar, lang									227,-
ESY030021	Höhenverstellbare Schiebegriffe für JAY Rücken (nicht mit ESY030022, ESY030023, ESY030024, ESY030025)									227,-
FMG3217-01	FMG Schiebegriffe lang (+ 30 mm) für Begleitperson (nicht in Kombination mit Schiebegriffe höhenverstellbar)									103,-

(1) Rückenwinkel 100° - 105°. Nicht in Kombination mit Schwerpunkt 23 mm und Einhandantrieb
 (2) Nur mit Desk-Seitenteil, nur ab RH 300 mm. Bedienung erfolgt über Zugseil am Rücken

(3) Nicht in Kombination mit höhenverstellbaren Schiebegriffen, nicht mit R20

Sitzkissen & Zubehör



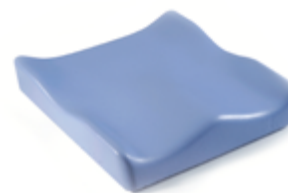
// Sitzkissen, Bezug mit Reißverschluss, schwarz



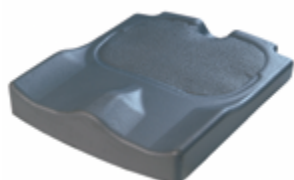
// Sitzkissen, Klimamembran mit Nässechutz, Bezug mit Reißverschluss, schwarz



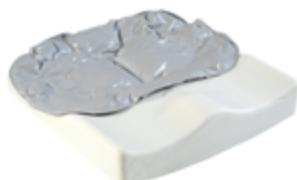
// JAY020002 JAY Basic Kissen (Bild zeigt Kissen ohne Bezug)



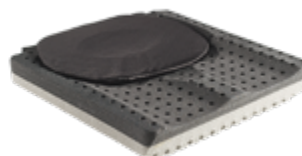
// JAY020003 JAY Soft Combi P Kissen (Bild zeigt Kissen ohne Bezug)



// JAY020001 JAY Easy Visco Kissen (Bild zeigt Kissen ohne Bezug)



// JAY020007 JAY Easy Fluid Kissen (Bild zeigt Kissen ohne Bezug)



// JAY020004 JAY Lite Kissen (Bild zeigt Kissen ohne Bezug)



// ESY090018 Beckengurt mit Gurtschloss, Metall

Rücken und Zubehör



// ESY030014 Schiebegriff lang



// ESY030017 Schiebegriffe abklappbar



// ESY030018 Schiebegriffe höhenverstellbar



// ESY030112 Fest winkleinstellbarer Rücken 80° - 105°



// ESY030316 EXO Rückenbespannung (Exo Evo Version)



// ESY030317 EXO PRO Rückenbespannung (Exo Evo Version)



// ESY030023 Kopfstütze, groß, höhen- / tiefen- / winkelverstellbar, 230 x 110 mm

Rückenbespannung							
ESY030316	EXO, Kunstfaser, gepolstert, anpassbar, 1 Rückentasche, schwarz (neue Exo Evo Version)						–
	Farbe Einfassband:	Schwarz	Orange	Silber	Rot	Blau	–
ESY030317	EXO PRO, Kunstfaser, gepolstert, anpassbar, atmungsaktiv, 1 Rückentasche, schwarz (neue Exo Evo Version)						131,-
	Farbe Einfassband:	Schwarz	Orange	Silber	Rot	Blau	–
ESY030027	Ohne Rückenbespannung						–

Rücken Zubehör

ESY030020	Stabilisierungsstange, automatisch faltend (ab SB 360 mm)						100,-
ESY030022	Kopfstütze mittel (nur mit höhenverstellbaren Schiebegriffen)						227,-
ESY030023	Kopfstütze groß (nur mit höhenverstellbaren Schiebegriffen)						227,-

JAY Rücken inkl. Befestigung und Zubehör

€

JAY J3 Rücken, flache Kontur (SC)		Kurz (S)		Mittel (M)		Hoch (T)		
Mittelhoch (MT)				JAY030010	340 mm	JAY030033	380 mm	670,-
Hoch (UT)		JAY030012	420 mm	JAY030019	460 mm	JAY030025	500 mm	750,-
JAY J3 Rücken, mittlere Kontur (MC)		Kurz (S)		Mittel (M)		Hoch (T)		
Mittelhoch (MT)				JAY030011	340 mm	JAY030018	380 mm	740,-
Hoch (UT)		JAY030013	420 mm	JAY030020	460 mm	JAY030026	500 mm	820,-
Schulterhoch (SH)		JAY030016	530 mm	JAY030023	570 mm	JAY030029	610 mm	860,-
JAY J3 Rücken, mitteltiefe Kontur (MDC)		Kurz (S)		Mittel (M)		Hoch (T)		
Mittelhoch (MT)				JAY030044	340 mm	JAY030041	380 mm	880,-
Hoch (UT)		JAY030045	420 mm	JAY030042	460 mm	JAY030046	500 mm	880,-
Schulterhoch (SH)		JAY030043	530 mm	JAY030047	570 mm	JAY030048	610 mm	900,-
JAY J3 Rücken, tiefe Kontur (DC)		Kurz (S)		Mittel (M)		Hoch (T)		
Hoch (UT)		JAY030014	420 mm	JAY030021	460 mm	JAY030027	500 mm	880,-
Schulterhoch (SH)		JAY030017	530 mm	JAY030024	570 mm	JAY030030	610 mm	900,-

WHITMYER Kopfstütze inkl. Befestigung

WHT030415	Whitmyer Kopfstütze, COBRA XTRA, abklappbar (nur mit Jay J3 Rücken)						420,-
WHT030416	Whitmyer Kopfstütze, AXYS, standard (nur mit Jay J3 Rücken)						252,-

Seitenteile

€

Deskseitenteile hochschwenkbar und abnehmbar (nur mit 0°, 1° Radsturz)

ESY040003	Deskseitenteil höhenverstellbar, kurz (250 mm)						313,-
ESY040004	Deskseitenteil höhenverstellbar, lang (310 mm)						313,-
ESY040005	Seitenteil, fest, kurz (250 mm)						232,-
ESY040006	Seitenteil, fest, lang (310 mm)						232,-
ESY040007	Ohne Polster						232,-
ESY040008	Tetra-Enriegelung						–

Seitenteil Kunststoff

ESY040009	Kunststoff Seitenteil aufsteckbar (Quickie Style)						103,-
-----------	---	--	--	--	--	--	-------

Seitenteil Aluminium (Easy Style)

ESY040010	Aluminium Seitenteil ohne Kleiderschutz in Rahmenfarbe (nicht mit ESY 030112 und ESY030011)						127,-
	ESY040012	Kleiderschutz, Kunststoff, schwarz (nur mit ESY040010)				65,-	
	ESY040015	Armpolster höhenverstellbar (nur mit ESY040010)				86,-	

Seitenteil Aluminium (Xenon Style)

ESY040013	Aluminium Seitenteil ohne Kleiderschutz in Rahmenfarbe (nicht mit ESY030011) (1)						173,-
ESY040014	Aluminium Seitenteil mit Kleiderschutz in Rahmenfarbe (nicht mit ESY030011) (1)						236,-
ESY040104	Carbon Seitenteil mit Kleiderschutz schwarz (nicht mit ESY030011) (1)						313,-

(1) Effektive Sitzbreite (gemessen zwischen den Seitenteilen) ist SB + 20 mm

JAY J3 Rücken (Weitere JAY Produkte sind über die JAY Bestellblätter erhältlich)



// Flache Kontur (SC)



// Mittlere Kontur (MC)



// Tiefe Kontur (MDC)



// Mittlere Tiefe Kontur (DC)

Armlehnen und Seitenteile



// ESY040004 Deskseitenteile hochschwenkbar und abnehmbar



// ESY040009 Kunststoff Seitenteil aufsteckbar



// ESY040013 Aluminium Seitenteil ohne Kleiderschutz



// ESY040010 Aluminium Seitenteil mit Kleiderschutz ESY040012 & Armpolster ESY040015



// ESY040014 Aluminium Seitenteil mit Kleiderschutz in Rahmenfarbe



// ESY040104 Carbon Seitenteil mit Kleiderschutz schwarz

Zubehör		
ESY040016	Therapietisch aufschiebbar SB 380 - 480 mm (nur mit Armpolster)	224,-
ESY040017	Therapietisch abschwenkbar SB 340 - 500 mm, Anbau rechts (nur mit ESY040004)	284,-
ESY040018	Therapietisch abschwenkbar SB 340 - 500 mm, Anbau links (nur mit ESY040004)	284,-

Fußraste €

ESY050006	Fußbrett geteilt, Kunststoff winkeleinstellbar (UL 330 - 500 mm nur ab SB 360 mm)	–
ESY050007	Fußbrett geteilt, Alu, winkeleinstellbar (UL 220 - 510 mm nur ab SB 340 mm)	195,-
ESY050008	Fußbrett durchgehend, Alu, winkeleinstellbar (UL 220 - 510 mm, nicht mit FR hochschwenkbar, nur ab SB 340 mm)	143,-
	ESY050009 Abschwenkmechanismus für durchgehendes Fußbrett (ab UL 390 mm)	143,-
	ESY050062 Verriegelung, Fußbrett durchgehend, Aluminium	49,-

Leichtgewicht-Fußbrett durchgehend, winkeleinstellbar (nur SB 320 - 500 mm)

ESY050010	Aluminium-Fußbrett Xenon Performance (UL 330 - 510 mm)	208,-
ESY050011	Kunststoff Fußbrett, tiefeneinstellbar (UL 330 - 510 mm)	155,-
ESY050033	Carbon Fußbrett, tiefeneinstellbar (UL 330 - 510 mm)	397,-
ESY050012	Seitenschutz, einstellbar zur seitlichen Abgrenzung der Fußraste	51,-

Leichtgewicht-Fußbrett durchgehend, automatisch faltend (nur SB 320 - 500 mm)

ESY050028	Kunststoff Fußbrett, winkel- und tiefeneinstellbar (UL 330 - 510 mm)	302,-
ESY050027	Carbon Fußbrett, winkel- und tiefeneinstellbar (UL 330 - 510 mm)	407,-

Unterschenkellänge (UL) (Achtung max. UL muß 25 mm kürzer sein als vordere Sitzhöhe)

220	230	240	250	260	270	280	290	300	310
320	330	340	350	360	370	380	390	400	410
420	430	440	450	460	470	480	490	500	510

UL 220 - 350 mm = hochmontiert. Alle Angaben sind in mm

Rahmen €

ESY010001	Standardrahmen für integrierte Fußraste (FF)	–
ESY010005	Rahmen kurz, 540 mm (ST 340 - 420 mm)	–
ESY010006	Rahmen mittel, 580 mm (ST 340 - 460 mm)	–
ESY010007	Rahmen lang, 620 mm (ST 340 - 500 mm)	–
ESY010003	Rahmen für Scalamobil (nur nötig bei SB 360 und 380 mm, nur mit SH hinten 430, 440 mm) (1)	768,-
ESY070851	Lochplattenadapter Radstandsverlängerung (nicht mit Einhandbetrieb und Scalamobilrahmen)	125,-

E-MPULSE R20 €

EMO000203	E-mpulse R20 beigelegt	2.329,-
EMO000204	E-mpulse R20 angebaut	2.429,-

Zubehör e-mpulse R20

EMO090074	Front- & Rückscheinwerfer	50,-
EMO090162	Zusätzlicher Akku, Lithium Ionen, 5,8 Ah	557,-

Schwerpunkteinstellung (Gemessen von Rückenrohr hinten bis Achsmittle; bitte nur eine Option auswählen)

ESY070250	25 mm	–
ESY070450	45 mm	–
ESY070650	65 mm	–
ESY070850	85 mm	–

Einhandantrieb nur mit Schwerpunkt 55 mm

(1) Nicht mit Rücken winkeleinstellbar, Transittrollen, Sicherheitsrad, Ankippbügel, Stockhalter, Schwerpunkt 8,5, Einhandantrieb, R20, 26"

Fußraste und Fußbrett



// ESY050006 Fußbrett geteilt, Kunststoff winkelverstellbar



// ESY050007 Fußbrett geteilt, Aluminium



// ESY050008 Fußbrett durchgehend, Aluminium



// ESY050010 Aluminium-Fußbrett Xenon Performance



// ESY050033 Carbon Fußbrett



// ESY050012 Seitenschutz, einstellbar zur seitlichen Abgrenzung der Fußraste



// ESY050028 Carbon Fußbrett automatisch faltend



// ESY050062 Verriegelung, Fußbrett durchgehend, Aluminium

Zubehör Rahmen



// ESY090001 Ankippbügel



// ESY090004 Stockhalter, Schlaufe (nur möglich in Verbindung mit Ankippbügel)



// ESY090010 Transitrollen



// ESY090006 Sicherheitsrad, abschwenkbar

Zubehör Rahmen (Bitte nur eine Option wählen: Ankippbügel oder Sicherheitsrad) €**Ankippbügel & Stockhalter**

ESY090001	links	51,-
ESY090002	rechts	51,-
ESY090004	Paar	102,-
ESY090003	Stockhalter, Schlaufe (nur möglich in Verbindung mit Ankippbügel)	29,-
ESY090005	Transitrollen (Paar; nicht mit Stockhalter, Ankippbügel oder Sicherheitsrad)	208,-

Sicherheitsrad, abschwenkbar

ESY090006	links	121,-
ESY090007	rechts	121,-
ESY090008	Paar (nicht in Kombination mit Ankippbügel möglich)	242,-

Vorbereitung für ATTITUDE Anklembike

ESY090211	ohne ATTITUDE-Bestellung, Rahmenanbindung angebaut (1)	83,-
ESY090212	mit ATTITUDE-Bestellung, Rahmenanbindung angebaut. ATTITUDE muss mit separatem Bestellblatt bestellt werden. (1)	–

Gabel (vergleichen Sie bitte Ihre Auswahl auf der ersten Seite) €

ESY080001	Gabel mit Schraubachse, schwarz (Carbotecture für 111 mm) (nicht mit WheelDrive, nicht mit R20)	–
	Silber	41,-
	Orange	41,-
	Rot	41,-
	Blau	41,-
EAY080029	Gabel mit Schraubachse, schwarz (Aluminium 123 mm, 138 mm und 174 mm)	–
	ESY080042 Farbe Lenkradgabel Silber	41,-
	ESY080043 Farbe Lenkradgabel Orange	41,-
EAY080002	Gabel mit Steckachse, schwarz	232,-

Lenkräder (vergleichen Sie bitte Ihre Auswahl auf der ersten Seite) €

ESY080003	Vollgummi, alle Lenkradgrößen (nur für 45 mm Gabel)	–
ESY080004	Soft Lenkräder, alle Lenkradgrößen (nur 5" und 6", kein Frog-Leg)	–
ESY080008	Luft (nur für 6" und 7")	–
ESY080005	Light Up Wheel Vollgummi, schmal (nur für 4" und 5")	55,-

Lenkrad mit Aluminiumfelge, silber

ESY080006	Vollgummi (nur 4" und 5")	76,-
ESY080007	Soft Lenkräder (nur für 45 mm Gabel, 4" und 5")	113,-
	Felgenfarbe: Schwarz	41,-
	Orange	41,-
	Rot	41,-
	Blau	41,-

Antriebsräder €**Hinweis: bei Nutzern über 100 kg empfehlen wir gekreuzt gespeichte Räder**

ESY070001	Antriebsrad, Universal, 36 Speichen (silber), kreuzförmig verspeicht (nicht in 25", Felge/Nabe: Farbauswahl auf der letzten Seite)	–
ESY070002	Antriebsrad, Design, 36 Speichen (silber), gerade verspeicht (nur 24" und 26")	–
ESY070003	Antriebsrad, Leichtgewicht (silber), 24 Speichen, gerade verspeicht (nicht in 26", Felge/Nabe: Farbauswahl auf der letzten Seite)	–
ESY070004	Antriebsrad, Proton, 24 Speichen (schwarz), gerade verspeicht (nicht in 26", max. Zuladung 100 kg)	289,-
ESY070005	Antriebsrad, Spinerger, 18 Speichen (schwarz), gerade verspeicht, Nabe: silber (nicht in 22")	520,-
ESY070006	Antriebsrad, Trommelbremse, 36 Speichen (silber), kreuzförmig verspeicht (nur in 22" und 24") (2)	291,-
ESY070007	Antriebsrad, Mountainbike, 36 Speichen (silber), gerade verspeicht (nur 24") (3)	263,-
ESY070008	Mountainbike Rad, Wechselsatz inkl. Bereifung (extra Grobprofil) (nur 24")	399,-
ESY070011	Ohne Antriebsräder	–

Einhandantrieb (nicht mit Trommelbremse, 22" und 24", nur Edelstahl Greifreifen, 0° Sturz, Schwerpunkt 55 mm)

ESY070009	Links (Achsplatte silber) (nicht mit WheelDrive)	854,-
ESY070010	Rechts (Achsplatte silber) (nicht mit WheelDrive)	854,-

(1) Max. Sitzbreite 460 mm, max. 100 kg Nutzergewicht
 (2) Für Begleitperson, Steckachse, nicht mit WheelDrive

(3) Nur mit Greifreifen Aluminium

Gabel



// ESY080001 Carbotecture® Gabel

Antriebsrad und Bereifung



// ESY070001 Universalrad



// ESY070002 Design Rad



// ESY070003 Leichtgewichttrad



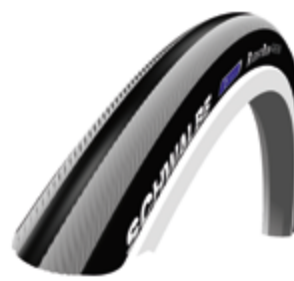
// ESY070004 Proton Rad



// ESY070005 Spineray Rad



// ESY070007 Mountainbike Rad



// ESY070015 Schwalbe Right Run
Feinprofil



// ESY070107 Schwalbe One



// ESY070017 Schwalbe Downtown
„Two grip“



// ESY070018 Pannensichere
Bereifung



// ESY070019 Schwalbe Marathon
Plus Evolution, pannengeschützt



// WDO000201 WheelDrive

Bereifung			€
ESY070015	Bereifung, Luft, Feinprofil, Schwalbe Right Run (nicht in 25")		–
ESY070107	Bereifung, Luft, profillos, Schwalbe One (nur in 24" und 25")		41,-
ESY070017	Bereifung, Luft, Grobprofil, Schwalbe Downtown Two Grip (nur 24")		30,-
ESY070018	Bereifung, pannensicher, Feinprofil		–
ESY070019	Bereifung, Luft, pannengeschützt, Grobprofil, Schwalbe Marathon Plus Evolution		42,-

Greifreifen			€
ESY070030	Aluminium silber eloxiert		–
ESY070031	Aluminium klar pulverbeschichtet (nicht mit 26" Spinergy)		–
ESY070032	Aluminium pulverbeschichtet, farbig (Farbauswahl auf der letzten Seite)		51,-
ESY070033	Edelstahl		–
ESY070034	Titan (nicht 22")		190,-
ESY070035	Titan klar pulverbeschichtet (nicht 22")		190,-
ESY070036	Supergrip®		268,-
ESY070037	Maxgripp® (nur 22" und 24")		349,-
ESY070212	Ellipse 3R, schwarz (ergonomisch geformter Greifreifen mit Gummilippe)		299,-

Greifreifenanbau			
ESY070050	Eng = 17 mm (12,5 mm mit Leichtgewichts- und Proton Rädern)		–
ESY070051	Weit = 27 mm (nicht bei Leichtgewichts- und Spinergyrad und Aluminiumgreifring) (nicht mit Maxgripp 24")		-
ESY070052	Super eng = 7 mm (nur mit Edelstahl)		97,-

Greifringüberzug			
ESY070038	Greifringüberzug (nur 22" und 24", nicht mit Titan, Maxgripp und Supergrip)		102,-

WheelDrive Set (mit Greifreifen Aluminium, silber eloxiert) (max. Zuladung 130 kg)			€
WDO000201	WheelDrive 24" beigelegt , inkl. Schwalbe Marathon Plus Evolution Bereifung, Luft, pannengeschützt, Grobprofil		5.990,-
WDO000202	WheelDrive 24" angebaut , inkl. Schwalbe Marathon Plus Evolution Bereifung, Luft, pannengeschützt, Grobprofil (1)		6.090,-

WheelDrive Zubehör			
WDO070834	Speichenschutz, WheelDrive 24"		160,-
WDO070250	Greifringüberzug, Silikon		102,-
WDO090145	Zusätzliche Akkus, NiMH, 24 V, 3,8 Ah, 2 Stück		740,-

Radsturz			
ESY070053	0°		–
ESY070054	1° (nicht in Kombination mit Einhandantrieb)		29,-
ESY070055	2° (nicht in Kombination mit Desk-Seitenteil, Einhandantrieb)		29,-
ESY070056	3° (nicht in Kombination mit Desk-Seitenteil, Einhandantrieb)		29,-
ESY070057	4° (nicht in Kombination mit Desk-Seitenteil, Einhandantrieb, nicht mit WheelDrive)		29,-

Speichenschutz (Nicht in Kombination mit Spinergy / Mountainbike Rad)						€
ESY070060	Transparent					147,-
ESY070061	Rotation	ESY070072	Graphik	ESY070083	Bibbo	196,-
ESY070062	Fantasy	ESY070073	Glaktica	ESY070084	Cheese	196,-
ESY070063	Princess	ESY070074	Dancing Bear	ESY070085	Jungle Fever	196,-
ESY070064	Happy Lions	ESY070075	Water World	ESY070086	Randolf	196,-
ESY070065	Monkeys	ESY070076	Pirates	ESY070087	Feather	196,-
ESY070066	Oriental	ESY070077	Racing	ESY070088	Dirt Race	196,-
ESY070067	Superhero	ESY070078	Graffiti	ESY070089	Chrome	196,-
ESY070068	Hot Wheels	ESY070079	Basketball	ESY070090	Basketball 2	196,-
ESY070069	Pool	ESY070080	Flying Water	ESY070091	Space	196,-
ESY070070	Silk	ESY070081	Abstract	ESY070092	Creative	196,-
ESY070071	Tiger	ESY070082	Zebra			196,-

(1) WheelDrive wird montiert und eingestellt durch Sunrise Medical GmbH

Greifreifen



// ESY070037 Maxgripp



// ESY070208 Supergrip



// ESY070212 Ellipse 3R

Bremse



// ESY060001 Standardbremse



// ESY060002 Kniehebelbremse



// ESY060003 Kompaktbremse

Zubehör



// ESY090010 Werkzeugsatz



// ESY090011 Standpumpe, Hochdruck



// ESY090012 Handluftpumpe



// ESY090013 Rucksack



// ESY090015 Caddy, hochklappbarer Träger für Taschen



// ESY090016 Handytasche

Bremse			€
ESY060001	Standardbremse (nicht mit Bremshebelverlängerung)		–
ESY060002	Kniehebelbremse		48,-
	ESY060004 Verlängerung für Kniehebelbremse aufsteckbar, abklappbar		23,-
ESY060003	Kompaktbremse (nicht mit Mountainbike-Rad)		53,-
Einhandbremse			
ESY060005	Einhandbremse, Betätigung links		204,-
ESY060006	Einhandbremse, Betätigung rechts		204,-

Zubehör			€
ESY090010	Werkzeugsatz		–
ESY090011	Standpumpe, Hochdruck		66,-
ESY090012	Handluftpumpe		12,-
ESY090013	Rucksack		62,-
ESY090014	Einkaufsnetz		21,-
ESY090015	Caddy, hochklappbarer Träger für Taschen (nicht mit Fußbrett hochmontiert)		89,-
ESY090016	Handytasche		19,-

Farben (pulverbeschichtete Rahmenfarben) (1)

	Rahmen	Greifreifen (2)	Felge / Nabe (3)
01 Weiß (RAL9010)			
02 Brillantsilber			
03 Mattsilber			
04 Silber			
06 Sonnengelb			
07 Brillantlimone			
08 Mattlimone			
14 Blau			
15 Brillantmarine			
16 Mattmarine			
19 Brillantviolett			
20 Mattviolett			
21 Rubinrot			
22 Brillantrot			
23 Mattrot			
24 Tutti Frutti Orange			
26 Hammerschlag			
27 Graphitemetallic			
28 Platinmetallic			
29 Schwarz			
31 Matt Schwarz			
32 Signal Weiß			
33 Pink			
34 Dark Chocolate Metallic			
35 Himmelblau			
36 Cyan-Metallic			
37 Marsrot (Orange)			
39 Cappuccino			
40 Kiwi			
41 Flamingo-Glitter			
42 Matt Anthrazit			
43 Azurblau			
	–	51,-	142,-

(1) Hinweis: Pulverbeschichtete Rahmenfarben unterscheiden sich von Eloxalfarben.

(2) Greifreifen nur pulverbeschichtet

(3) nur mit Antriebsrad, Universal

Farbe Fußbrett

ESY100108	Fußbrett Aluminium in Rahmenfarbe	89,-
-----------	-----------------------------------	------

Farbe Aufkleber

ESY100550	Aufkleberfarbe - schwarz	–
ESY100551	Aufkleberfarbe - silber	–

Eloxierte Achsplatte (nicht mit Einhandantrieb)

ESY100580	Achsplatte eloxiert, schwarz	–
ESY100581	Achsplatte eloxiert, silber	79,-
ESY100582	Achsplatte eloxiert, orange	79,-

Farbauswahl für Farben Felge/Nabe 24" Leichtgewichtsrاد (Eloxalfarben)

€

ESY100336	Orange eloxiert	142,-
ESY100337	Blau eloxiert	142,-
ESY100338	Rot eloxiert	142,-

Für **M**ich **G**emacht

FMG#0320	Rückenhöhe 500 - 550 mm für Rücken Standard (nur mit Stabilisierungsstange)	303,-
Achtung: Kein Online-Rabatt möglich; verlängert Lieferzeiten		

Kommentare für **FMG** (Bitte Kostenvoranschlag anfragen; Lieferzeiten können abweichen)

EASY 200

€

Grundpreis	2.498,00
Summe der Mehrpreise (Bitte addieren Sie die Mehrpreise und tragen Sie die Summe rechts ein)	<input type="text"/>
Verpackung und Frachtkostenanteil (Bitte tragen Sie die Summe rechts ein)	<input type="text"/>
Preis ohne MwSt.	<input type="text"/>
MwSt. 7 %	<input type="text"/>
Gesamtpreis inkl. der gesetzl. MwSt.	<input type="text"/>

Datum

Unterschrift

Tag Monat Jahr

**Sunrise Medical GmbH**

Kahlbachring 2-4
D-69254 Malsch/HD
Tel.: +49 (0) 72 53 / 9 80-0
Fax: +49 (0) 72 53 / 9 80-222
E-Mail: kundenservice@sunrisemedical.de
www.SunriseMedical.de

ALLGEMEINE VERKAUFSBEDINGUNGEN der SUNRISE MEDICAL GMBH

1. Geltungsbereich

Verkäufe, Lieferungen, Aufträge, Angebote und sonstige Leistungen der Sunrise Medical GmbH (nachfolgend: „Sunrise Medical“) erfolgen ausschließlich an Unternehmer im Sinne des § 14 BGB, juristischen Personen des öffentlichen Rechts und öffentlich-rechtliche Sondervermögen (im Folgenden „Besteller“) nach Maßgabe der folgenden Allgemeinen Verkaufsbedingungen, welche der Besteller durch die Erteilung des Auftrages oder die Entgegennahme der Lieferung anerkennt. Sie gelten auch für alle zukünftigen Geschäfte mit dem Besteller. Die Geltung abweichender und ergänzender Geschäftsbedingungen des Bestellers ist ausgeschlossen, auch wenn Sunrise Medical diesen nicht ausdrücklich widerspricht.

2. Vertragsschluss

- Die Angebote von Sunrise Medical sind freibleibend. Ein Vertrag kommt erst mit Annahme des Auftrages des Bestellers durch Sunrise Medical zustande.
- Aufträge kann der Besteller über das Internet, per Telefax oder per Telefon erteilen.
- Nach Eingang des Auftrages des Bestellers über das Internet sendet Sunrise Medical dem Besteller eine unverbindliche Eingangsbestätigung zu.
- Zur Annahme des Auftrages des Bestellers sendet Sunrise Medical dem Besteller - eine Auftragsbestätigung. Der Vertrag richtet sich ausschließlich nach dem Inhalt der Auftragsbestätigung und nach diesen Allgemeinen Verkaufsbedingungen. Mündliche Abreden oder Zusagen bedürfen zu ihrer Wirksamkeit der schriftlichen Bestätigung durch Sunrise Medical.
- Sunrise Medical behält sich alle Rechte an den Verkaufsunterlagen (insbesondere Abbildungen, Zeichnungen, Gewichts- und Maßangaben) und den Mustern vor. Sie dürfen Dritten nicht zugänglich gemacht werden und sind Sunrise Medical auf Aufforderung unverzüglich zurückzugeben. Nur nach vorheriger schriftlicher Zustimmung von Sunrise Medical dürfen solche Unterlagen an Dritte weitergegeben werden.

3. Lieferfristen und -termine

- Liefertermine und Lieferfristen sind nur verbindlich, wenn sie von Sunrise Medical schriftlich bestätigt worden sind und der Besteller Sunrise Medical alle zur Ausführung der Lieferung erforderlichen Informationen und Unterlagen rechtzeitig mitgeteilt bzw. zur Verfügung gestellt und etwa vereinbarte Anzahlungen vereinbarungsgemäß gezahlt hat. Vereinbarte Fristen beginnen mit dem Datum der Auftragsbestätigung. Bei später erteilten Zusatz- oder Erweiterungsaufträgen verlängern sich die Fristen entsprechend.
- Unvorhersehbare, unvermeidbare und außerhalb des Einflussbereichs von Sunrise Medical liegende und von Sunrise Medical nicht zu vertretende Ereignisse wie höhere Gewalt, Krieg, Naturkatastrophen entbinden Sunrise Medical für ihre Dauer von der Pflicht zur rechtzeitigen Lieferung oder Leistung. Vereinbarte Fristen verlängern sich um die Dauer der Störung; vom Eintritt der Störung wird der Besteller in angemessener Weise unterrichtet. Ist das Ende der Störung nicht absehbar oder dauert sie länger als zwei Monate, ist jede Partei berechtigt, vom Vertrag zurückzutreten.
- Kommt der Besteller in Annahmeverzug oder verletzt er sonstige Mitwirkungspflichten, so ist Sunrise Medical unbeschadet ihrer sonstigen Rechte berechtigt, die Ware auf Gefahr und Kosten des Bestellers angemessen einzulagern.
- Sunrise Medical kann aus begründetem Anlass Teillieferungen vornehmen.

4. Versand, Gefahrübergang, Versicherungen

- Soweit vom Besteller keine Bestimmung getroffen ist, erfolgt die Versendung auf einem angemessenen Versendungswege in der üblichen Verpackung.
- Die Gefahr geht mit der Übergabe des Liefergegenstandes an das Transportunternehmen oder den Besteller selbst auf den Besteller über. Verzögern sich die Übergabe oder Versendung auf Wunsch des Bestellers oder aus von dem Besteller zu vertretenden Gründen, so geht die Gefahr am Tage der Mitteilung der Versandbereitschaft des Liefergegenstandes auf den Besteller über.
- Versicherungen erfolgen nur auf Wunsch und auf Kosten des Bestellers.

5. Preise, Zahlungsbedingungen

- Haben sich die Vertragsparteien nicht auf einen bestimmten Preis geeinigt, so bestimmt sich der Preis nach der zum Zeitpunkt des Vertragsschlusses gültigen Preisliste von Sunrise Medical.
- Alle Preise von Sunrise Medical verstehen sich ab Werk ausschließlich der jeweiligen gesetzlichen Umsatzsteuer, öffentlichen Lasten und Abgaben, wie etwaiger Zölle sowie der Verpackungs- und Versandkosten, die gesondert berechnet werden.
- Soweit nichts anderes vereinbart ist, sind sich die Parteien darüber einig, dass alle sich aus diesem Vertrag ergebenden Zahlungsverpflichtungen als in Euro vereinbart gelten.
- Soweit Zahlung auf Rechnung vereinbart wurde, wird jede Rechnung mit Zugang der Rechnung sofort ohne Abzug zur Zahlung fällig. Zahlungen des Bestellers gelten erst dann als erfolgt, wenn Sunrise Medical über den Betrag verfügen kann.
- Wechsel und Schecks werden nur nach besonderer Vereinbarung und für Sunrise Medical kosten- und spesenfrei erfüllungshalber hereingenommen.
- Zur Aufrechnung ist der Besteller nur berechtigt, wenn sein Gegenanspruch unbestritten oder rechtskräftig festgestellt ist.
- Zur Geltendmachung eines Zurückbehaltungsrechtes ist der Besteller nur insoweit befugt, als sein Gegenanspruch auf dem gleichen Vertrag beruht und unbestritten oder rechtskräftig festgestellt ist.

- Wird Sunrise Medical nach dem Vertragsschluss die Gefahr mangelnder Leistungsfähigkeit des Bestellers bekannt, ist Sunrise Medical berechtigt, noch ausstehende Lieferungen oder Leistungen nur gegen Vorauszahlung oder Sicherheitsleistung zu erbringen; werden diese auch nach Ablauf einer von Sunrise Medical gesetzten angemessenen Frist nicht erbracht, so kann Sunrise Medical unbeschadet weiterer Rechte von dem Vertrag ganz oder teilweise zurücktreten.

6. Gewährleistung, Untersuchungspflicht und Rückgabe

- Angaben in Katalogen, Preislisten und sonstigem dem Besteller von Sunrise Medical überlassenen Informationsmaterial sowie produktbeschreibende Angaben sind keinesfalls als Garantien für eine besondere Beschaffenheit des Liefergegenstandes zu verstehen; derartige Beschaffenheit müssen ausdrücklich schriftlich vereinbart werden.
- Gewährleistungsrechte des Bestellers setzen voraus, dass er den Liefergegenstand nach Übergabe überprüft und Sunrise Medical Mängel unverzüglich, spätestens jedoch zwei Wochen nach Übergabe, schriftlich mitteilt; verborgene Mängel müssen Sunrise Medical unverzüglich nach ihrer Entdeckung schriftlich mitgeteilt werden.
- Bei jeder Mängelrüge steht Sunrise Medical das Recht zur Besichtigung und Prüfung des beanstandeten Liefergegenstandes zu. Dafür wird der Besteller Sunrise Medical die notwendige Zeit und Gelegenheit einräumen. Sunrise Medical kann von dem Besteller auch verlangen, dass er den beanstandeten Liefergegenstand an Sunrise Medical auf Kosten von Sunrise Medical zurückschickt. Erweist sich eine Mängelrüge des Bestellers als vorsätzlich oder grob fahrlässig unberechtigt, so ist er Sunrise Medical zum Ersatz aller in diesem Zusammenhang entstandenen Aufwendungen verpflichtet.
- Sunrise Medical ist berechtigt, Mängel nach eigener Wahl durch für den Besteller kostenlose Nachbesserung oder Ersatzlieferung des fehlerhaften Teiles oder des ganzen Liefergegenstandes zu beseitigen.
- Die zum Zwecke der Nachbesserung oder Ersatzlieferung anfallenden Transport-, Wege-, Arbeits- und Materialkosten übernimmt Sunrise Medical, sofern nicht Ziffer 6.3 Satz 4 eingreift.
- Der Besteller wird Sunrise Medical die für die Nachbesserung oder Ersatzlieferung notwendige Zeit und Gelegenheit von nicht mehr als 14 Tagen einräumen.
- Von Sunrise Medical ersetzte Teile gehen in das Eigentum von Sunrise Medical über.
- Sunrise Medical übernimmt keine Gewähr für Schäden, die durch ungeeignete oder unsachgemäße Verwendung, fehlerhafte Lagerung, fehlerhafte Aufbewahrung, fehlerhaften Transport, fehlerhafte Montage, fehlerhafte Inbetriebnahme, mangelnde Wartung oder fehlerhafte Behandlung durch den Besteller, Verwendung von nicht geeignetem Zubehör oder durch natürliche Abnutzung entstehen, sofern die Schäden nicht von Sunrise Medical zu vertreten sind.
- Die Verjährungsfrist für Gewährleistungsansprüche beträgt 12 Monate seit dem Zeitpunkt des Gefahrübergangs.
- Alle weitergehenden Ansprüche des Bestellers sind ausgeschlossen, soweit nicht Ziffer 7 oder die §§ 478, 479 BGB etwas anderes vorsehen.

7. Schadensersatz und Haftungsbeschränkung

- Soweit nicht in Ziffer 7.2 etwas anderes bestimmt ist, haftet Sunrise Medical unbegrenzt auf Schadensersatz nach den gesetzlichen Regelungen.
- Ausnahmsweise haftet Sunrise Medical nicht für die leicht fahrlässige Verletzung unwesentlicher Vertragspflichten und lediglich begrenzt auf den vertragstypischen vorhersehbaren Schaden für die leicht fahrlässige Verletzung wesentlicher Vertragspflichten (d. h. Verpflichtungen, deren Erfüllung die ordnungsgemäße Durchführung des Vertrags erst ermöglicht und auf deren Erfüllung der Besteller regelmäßig vertraut und vertrauen darf).

8. Eigentumsvorbehalt

- Die gelieferten Produkte bleiben bis zur vollständigen Bezahlung sämtlicher Forderungen von Sunrise Medical aus der Geschäftsverbindung mit dem Besteller das Eigentum von Sunrise Medical.
- Bei laufender Rechnung gilt das vorbehaltene Eigentum zur Sicherung der Sunrise Medical zustehenden Saldoforderung.
- Eine Veräußerung der Vorbehaltsprodukte ist dem Besteller nur im ordnungsgemäßen Geschäftsverkehr gestattet. Der Besteller ist nicht berechtigt, die Vorbehaltsprodukte zu verpfänden, zur Sicherheit zu übereignen oder sonstige das Eigentum von Sunrise Medical gefährdende Verfügungen zu treffen. Der Besteller tritt schon jetzt die Forderung aus der Weiterveräußerung an Sunrise Medical ab; Sunrise Medical nimmt diese Abtretung schon jetzt an. Der Besteller ist widerrechtlich ermächtigt, die an Sunrise Medical abgetretenen Forderungen treuhänderisch für Sunrise Medical im eigenen Namen einzuziehen. Sunrise Medical kann diese Ermächtigung sowie die Berechtigung zur Weiterveräußerung widerrufen, wenn der Besteller mit wesentlichen Verpflichtungen wie beispielsweise der Zahlung gegenüber Sunrise Medical in Verzug ist.
- Der Besteller wird Sunrise Medical jederzeit alle gewünschten Informationen über die Vorbehaltsprodukte oder über Ansprüche, die hiernach an Sunrise Medical abgetreten worden sind, erteilen. Zugriffe oder Ansprüche Dritter auf Vorbehaltsprodukte hat der Besteller sofort und unter Übergabe der notwendigen Unterlagen Sunrise Medical anzuzeigen. Der Besteller wird zugleich den Dritten auf den Eigentumsvorbehalt von Sunrise Medical hinweisen. Die Kosten einer Abwehr solcher Zugriffe und Ansprüche trägt der Besteller.
- Der Besteller ist verpflichtet, die Vorbehaltsprodukte für die Dauer des Eigentumsvorbehaltes sorgfältig zu behandeln.
- Übersteigt der realisierbare Wert der Sicherheiten die gesamten zu sichernden Forderungen von Sunrise Medical um mehr als 10 %, so ist der Besteller berechtigt, insoweit Freigabe zu verlangen.

- Kommt der Besteller mit wesentlichen Verpflichtungen wie beispielsweise der Zahlung gegenüber Sunrise Medical in Verzug, so kann Sunrise Medical unbeschadet sonstiger Rechte die Vorbehaltsprodukte zurücknehmen und zwecks Befriedigung fälliger Forderungen gegen den Besteller anderweitig verwerten. In diesem Falle wird der Besteller Sunrise Medical oder den Auftragtrager von Sunrise Medical sofort Zugang zu den Vorbehaltsprodukten gewähren und diese herausgeben. Verlangt Sunrise Medical die Herausgabe aufgrund dieser Bestimmung, so gilt dies nicht als Rücktritt vom Vertrag.
- Bei Lieferungen in andere Rechtsordnungen, in denen die vorstehende Eigentumsvorbehaltsregelung nicht die gleiche Sicherungswirkung hat wie in Deutschland, wird der Besteller alles tun, um Sunrise Medical unverzüglich entsprechende Sicherungsrechte zu bestellen. Der Besteller wird an allen Maßnahmen wie beispielsweise Registrierung, Publikation usw. mitwirken, die für die Wirksamkeit und Durchsetzbarkeit derartiger Sicherungsrechte notwendig und förderlich sind.
- Auf Verlangen von Sunrise Medical ist der Besteller verpflichtet, die Vorbehaltsprodukte angemessen zu versichern, Sunrise Medical den entsprechenden Versicherungsnachweis zu erbringen und die Ansprüche aus dem Versicherungsvertrag an Sunrise Medical abzutreten.

9. Produkthaftung

Der Besteller wird weder die gelieferten Produkte noch deren Ausstattung oder Verpackung verändern, insbesondere wird er die vorhandenen Warnungen über Gefahren bei unsachgemäßem Gebrauch der Produkte nicht verändern oder entfernen. Verstößt der Besteller gegen die vorstehende Bestimmung, so stellt er Sunrise Medical im Innenverhältnis von Produkthaftungsansprüchen Dritter frei, soweit er für den Haftung auslösenden Fehler verantwortlich ist.

10. Regelungen zur Erfüllung regulatorischer Anforderungen für Medizinprodukte

- Im Geltungsbereich dieser Allgemeinen Verkaufsbedingungen gelten ergänzend folgende Regelungen, wenn und soweit die Lieferungen Medizinprodukte bzw. Zubehör zu Medizinprodukten (im Folgenden gemeinsam: Medizinprodukte) im Sinne der Verordnung (EU) 2017/745 (im Folgenden: „EU-Medizinprodukteverordnung“) betreffen und der Kunde diese Medizinprodukte als Händler im Sinne von Art. 2 Nr. 34 EU-Medizinprodukteverordnung auf dem Markt bereitstellen wird. Sunrise Medical ist Hersteller der Medizinprodukte im Sinne von Art. 2 Nr. 30 der EU-Medizinprodukteverordnung.
 - Der Besteller wird die ihm treffenden Händlerpflichten nach Art. 14 EU-Medizinprodukteverordnung erfüllen.
 - Sunrise Medical und der Besteller arbeiten zusammen, um eine Rückverfolgbarkeit der Medizinprodukte, insbesondere für etwaige Sicherheitskorrekturmaßnahmen im Feld, sicherzustellen. Der Besteller wird nach Maßgabe von Art. 25 Abs. 2 EU-Medizinprodukteverordnung sicherstellen, für einen Zeitraum von mindestens zehn (10) Jahren, nachdem er das jeweils letzte Medizinprodukt einer Produktgruppe abgegeben hat, jederzeit der zuständigen Behörde darüber Auskunft geben zu können, von wem er die Medizinprodukte bezogen und an wen er sie abgegeben hat. Der Besteller wird ein für diese Auskünfte geeignetes Verfahren einrichten und dessen Einhaltung dokumentieren. Der Besteller wird geeignete Vorkehrungen treffen, damit die Dokumentation auch nach einer Beendigung seines Geschäftsbetriebs noch zur Verfügung gestellt werden kann.
 - Der Besteller wird Sunrise Medical über alle Erfahrungen und Erkenntnisse bezüglich der Medizinprodukte einschließlich zu beobachtender Trends, über alle ihm zugehenden Beschwerden und Berichte über mutmaßliche Vorkommnisse oder eine schwerwiegende Gefahr im Zusammenhang mit den Medizinprodukten unverzüglich informieren. Der Besteller wird die vorstehenden Informationen dokumentieren und diese Dokumentation für die Dauer von mindestens zehn (10) Jahren, nachdem er das letzte Medizinprodukt abgegeben hat, aufbewahren. Der Besteller wird geeignete Vorkehrungen treffen, damit die Dokumentation auch im Falle einer etwaigen Beendigung seines Geschäftsbetriebs zur Verfügung gestellt werden kann.
 - Der Besteller wird die Lagerungs- und Transportbedingungen für die Medizinprodukte nach den Vorgaben von Sunrise Medical einhalten und dies dokumentieren. Der Besteller wird Sunrise Medical diese Dokumentation auf Anfrage zur Verfügung stellen.
 - Soweit Sunrise Medical dem Besteller Materialien für die Bewerbung der Medizinprodukte (z. B. Texte, Bezeichnungen, Warenzeichen, Abbildungen und andere Zeichen) zur Verfügung stellt, wird der Besteller ausschließlich diese Werbematerialien im Zusammenhang mit den Medizinprodukten nutzen und diese nicht verändern.
- ## 11. Allgemeine Bestimmungen
- Änderungen und Ergänzungen des Vertrages und/oder dieser Allgemeinen Verkaufsbedingungen, sowie Nebenabreden bedürfen der Schriftform. Dies gilt auch für eine Abänderung dieses Schriftformerfordernisses.
 - Ist eine Bestimmung des Vertrags und/oder dieser Allgemeinen Verkaufsbedingungen ganz oder teilweise unwirksam, so bleibt die Wirksamkeit der übrigen Bestimmungen hiervon unberührt. Die Parteien verpflichten sich in diesem Fall, die unwirksame Bestimmung durch diejenige wirksame Bestimmung zu ersetzen, die dem wirtschaftlichen Zweck der unwirksamen Bestimmung am nächsten kommt.
 - Ausschließlicher Gerichtsstand für alle Streitigkeiten aus dem Vertragsverhältnis ist Heidelberg. Sunrise Medical ist jedoch berechtigt, den Besteller an jedem anderen gesetzlichen Gerichtsstand zu verklagen.
 - Es gilt das Recht der Bundesrepublik Deutschland unter Ausschluss des Übereinkommens der Vereinten Nationen über Verträge über den internationalen Warenkauf (CISG).

12. Datenschutz

Datenschutz ist uns ein großes Anliegen. Daher werden Daten unserer Kunden geschützt, vertraulich behandelt und nicht an Dritte weitergegeben. Wir verwenden die Kontaktdaten unserer Kunden, um diesen in unregelmäßigen Abständen per eMail, telefonisch oder per Post Informationen zu unserem Unternehmen, unseren Produkten und unseren Dienstleistungen zukommen zu lassen. Sie können dem jederzeit durch formlose Mail an kundenservice@sunrise-medical.de widersprechen oder auf den Abmeldelink in der eMail klicken.



Kahlbachring 2-4 · 69254 Malsch/HD
Fax 07253 / 980 222
Mo. - Do. 8.00 - 17.00 Uhr und Fr. 8.00 - 16.00 Uhr durchgehend erreichbar.
www.SunriseMedical.de